

# 사회혁신기업 더함 VISUAL IDENTITY RENEWAL

## Design Concept

### ① SPACE



공간을 나타내는 사각형



### ② SHARE



공간을 새로운 가치로 나눔



### ③ SYMBOL



문자“더”를 나타내는 심볼

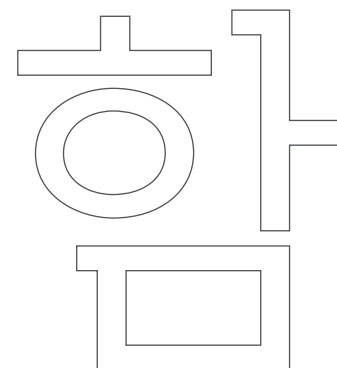
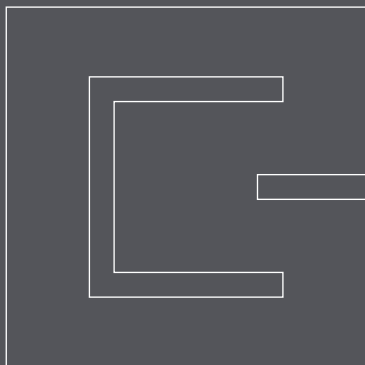
## Logotype



## Symbol



## Design Story



'더'와 '함'이 서로 다른 형태로 조합된 로고타입 디자인은 그 어떤 이질적인 것이 만나도 혁신적이고 새로운 영역으로 확장하고자하는 더함의 비전을 나타냅니다.

## Design Story

심볼이자 로고타입으로 존재하는 '더'는 '더'라는 모음이 스퀘어로 이어집니다. 이는 안과 밖의 자연스러운 연결, 기존의 세상에서 새로운 세상으로의 통로, 과거에서 미래로의 도약, 다양한 비즈니스로의 확장 등을 상징합니다.



## Design Story

'더'에 방점을 둔 기존 심볼의 의미를 살리고, 메인컬러 또한 네이비를 품은 쿨그레이를 선택하여, 사회혁신기업으로서의 의지와 기대를 표현했던 더함의 초심도 담아냈습니다.

As Is



To Be



Brand Color

Dark Grayish Navy  
Pantone : Cool Gray 11C  
#555559



Color Scheme



## Color for Business Area



**PANTONE Green C**  
Social Space



**PANTONE Blue 0821 C**  
Urban & Local



**PANTONE 1505 C**  
Community



**PANTONE 1215 C**  
Platform Business

## Color for Business Area

**WE CREATE A SPACE THAT CAN BE A SUSTAINABLE DRIVER OF SOCIAL INNOVATION.**

Social Space

**WE WILL CREATE AND EXPAND COMMUNITIES THAT WORK TOGETHER TO SOLVE COMPLEX CONTEMPORARY SOCIETAL PROBLEMS THROUGH COMMON CAPABILITIES.**

Community

**THE PROBLEMS OF CITIES AND REGIONS ARE CONNECTED, SO WE MUST THINK TOGETHER.**

Urban & Local

**WE WILL CREATE MORE VALUE BY USING THE SPACE AND COMMUNITY WE CREATED TOGETHER AS A PLATFORM.**

Platform Business

## Color for Business Area

SOCIAL SPACE

사회혁신기업 더함

We create a space that can be a sustainable driver of social innovation.

URBAN / LOCAL

사회혁신기업 더함

The problems of cities and regions are connected, so we must think together.

COMMUNITY

사회혁신기업 더함

We will create and expand communities that work together to solve complex contemporary societal problems through common capabilities.

PLATFORM BUSINESS

사회혁신기업 더함

We will create more value by using the space and community we created together as a platform.

**LOGOTYPE (English)**

DEOHAM

**Signature : SYMBOL + LOGOTYPE(English)**



**LOGOTYPE + LOGOTYPE(English)**



## Typeface

### SANDOLL 북

산돌 북은 곧고 직선적인 돌기와 현대적인 감각이 돋보이는 폰트이다.  
기본 모듈에 충실하게 제작하며 모든 돌기의 직선적인 형태를 강조하였고  
단아하면서도 현대적인 특징 때문에 표정있는 본문과 서적의 제목용으로 사용된다.

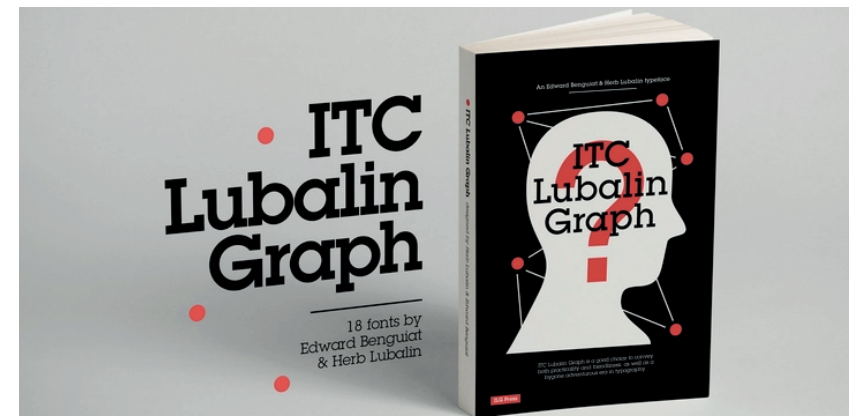
# 사회혁신기업 더함



### ITC LUBALIN GRAPH STD

ITC Lubalin Graph® was initially designed by Herb Lubalin and drawn to fit the requirements of typographic reproduction by Tony DiSpigna and Joe Sundwall in 1974. The typeface is at home when paired with mid-century modern design and spare sanses or more traditional text faces from the period. ITC Lubalin Graph covers four weights in its condensed width from Book to Bold, and five weights in its normal width.

# DEOHAM



Tagline (Text)

사회혁신기업 더함


유한책임회사 더함

## Tagline (Text + Logotype)

사회혁신기업 |  함

유한책임회사 |  함

## Tagline in Tail

 함 | 사회혁신기업 더함

 함 | 유한책임회사 더함

THANK YOU.